



特殊配合モルタル

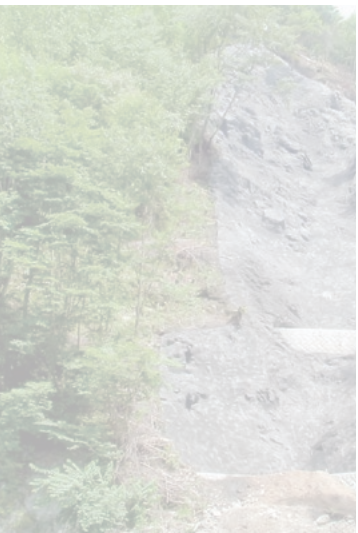


SNモルタルボンド

Create Green For The Future

SNモルタルボンド吹付工法とは

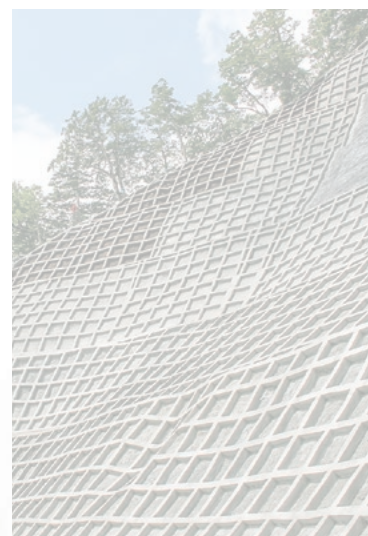
SNモルタルボンド吹付工法とは、
ポリマーセメントモルタルを斜面（のり面）に吹き付けることで、
表層を一体化し、斜面（のり面）の保護安定を図る工法です。



飛来種子の植生



特殊配合モルタル吹付工



特長

I

優れた接着力で 落石予防

ポリマーセメントモルタルの優れた接着力 ($\sigma_{28} = 0.8\text{N}/\text{mm}^2$) で落石の予防ができます。

II

耐凍結・透水・排水性

ポリマーセメントモルタルの特徴で凍結融解に強く、透水・排水性を有する。

III

プラントヤードが コンパクト

従来のモルタル吹付工法と比較して使用材料が少なく、吹付機械が小型なためプラントヤードがコンパクトです。

例) 使用材料 $w=10\text{kg}/\text{m}^2$ 吹付で $1,000\text{m}^2$ 施工の場合、 $10\text{kg}/\text{m}^2 \times 1,000\text{m}^2 = 10\text{t}$
プラントヤード目安：幅 4 m×長さ 7 m

IV

状況に合わせて 組み合わせOK

山腹崩壊地や長大法面などの複合的な斜面 (のり面) に対し、状況に合わせてA工法・B工法・仮設工を組み合わせることができます。

V

周辺環境との 調和がとれる

播種工や自然侵入促進工を併用することで植物の導入が可能となるため、周辺環境との調和を図ることができます。

VI

状況確認が 容易にできる

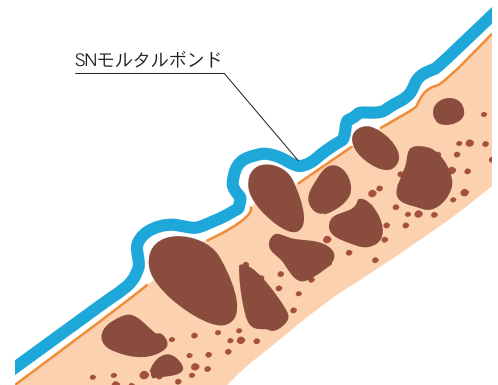
薄層吹付け ($w=10\text{kg}/\text{m}^2$ 吹付で厚さ約5mm) のため、維持管理に伴う吹付け面背後の状況確認が容易です。

仮設工

破碎岩地、風化亀裂の発生した脆弱な露岩斜面に対して、SNモルタルボンドを吹き付けることにより一時的に保護安定を図る工法。

特徴

- ①モルタルとの接着性がよく、薄層吹付であるため撤去工の必要がない。
- ②プラントヤードがコンパクトである(目安：幅 4 m × 長さ 7 m)。
- ③使用材料が少量である。
 〈1,000㎡当りの使用材料〉
 SNモルタルボンド吹付工 (w = 10kg/㎡)
 ……2.3t (液体)、7.7t (粉体)
 モルタル吹付工 (t = 5cm)
 ……27.3t (セメント)、80.6㎡ (砂) + 水 (50～55%)
- ④不安定箇所への再施工 (二度吹き) が可能である。



施工例

①仮設工



奈良県 復旧治山事業

②吹付仮設工



奈良県 林業専用道

法面清掃工
※



SNモルタル
ボンド吹付工



本体工事



完工

※法面清掃工は状況に応じて実施して下さい。

※本施工の前に変状(亀裂や小崩壊、湧水状況)の有無を確認して下さい。

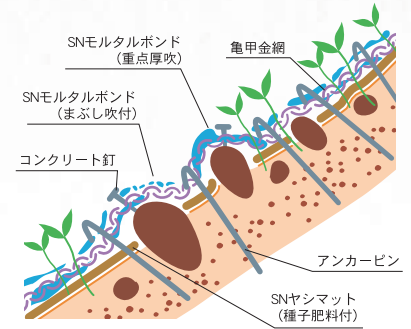
特殊配合モルタル吹付工 A

(A工法)

主として石礫、転石混じりの土砂地に対し、亀甲金網にSNモルタルボンドを吹付け、植生工を併用することにより表層の被覆保護を図る工法。

特徴

- ① 表層の被覆保護を図りながら、緑化を行うことができる。(凍結・融解・流下水・鹿の踏み荒らしなどに強い)
- ② B工法とA工法を状況に応じて組み合わせることで、斜面(のり面)の緑地面積を最大化できる。



施工例

左側：A(I)工法

右側：A工法



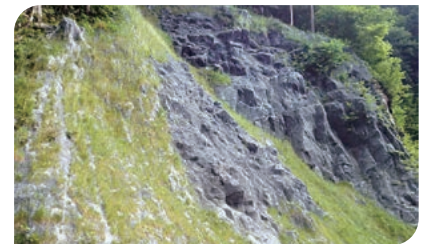
静岡県

① A(I)工法



福井県 林業専用道

② A工法・B工法併用



岐阜県 林業専用道

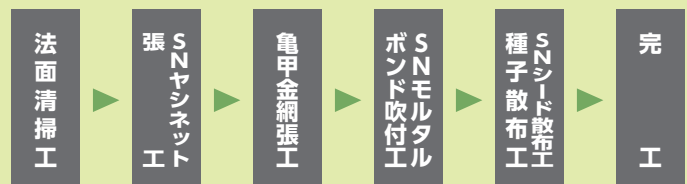
工種

A工法	SNヤシマット	凹凸の少ない斜面、緩勾配斜面など
A(I)工法	SNヤシネット+SNシード	凹凸の多い斜面、急勾配斜面、復旧治山工事など
A(II)工法	SNヤシネット+種子散布工	凹凸の多い斜面、急勾配斜面、林道法面など

A工法



A(I)/A(II)工法



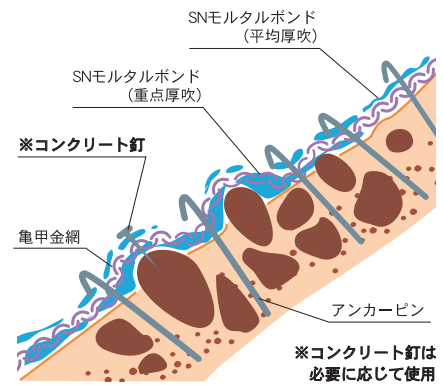
特殊配合モルタル吹付工 B

(B工法)

破砕岩地、風化亀裂の発生した脆弱な露岩斜面に対して、亀甲金網にSNモルタルボンドを吹き付けることにより斜面を一体化し、小落石の予防と表層の被覆保護を図る工法。

特徴

- ① プラントヤードがコンパクトである(目安:幅4m×長さ7m)。
- ② 使用材料が少量である。
 〈1,000㎡当りの使用材料〉
 SNモルタルボンド吹付工 ($w = 10\text{kg}/\text{m}^2$)
 ……2.3t (液体)、7.7t (粉体)
 モルタル吹付工 ($t = 5\text{cm}$)
 ……27.3t (セメント)、80.6 m^3 (砂) + 水 (50~55%)
- ③ 土砂部を含む斜面は緑化工との併用が可能。
- ④ 将来的に緑化が期待できる。
- ⑤ 透水・排水性を有し、凍結融解に強い。



周辺植物の侵入状況



施工例

① B工法 ($w = 10\text{kg}/\text{m}^2$) + ネット張り工



静岡県 復旧治山事業

② B工法 ($w = 10\text{kg}/\text{m}^2$)



三重県 復旧治山事業

法面清掃工



亀甲金網張り工



アンカー打設



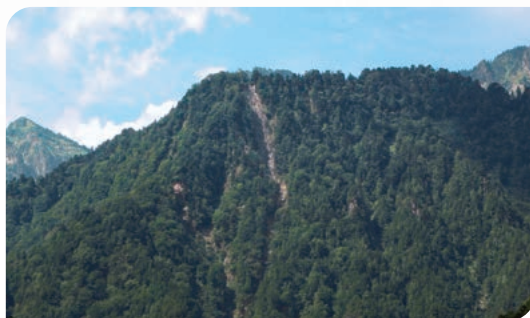
SNモルタルボンド吹付工



完工

航空散布工

山間部などの人力施工が不可能な箇所に、ヘリコプターを使用してSNモルタルボンドを散布します。ポリマーセメントの接着力を利用して、岩屑・岩塊の移動防止と岩盤斜面の剥離・風化防止を図ります。豪雨や地震などにより発生した大規模災害の復旧工事や、山間部の治山事業で高い効果を発揮します。



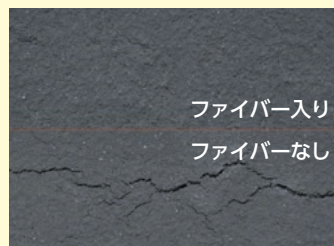
ファイバー仕様

品質

- ▶ 耐衝撃性の向上
- ▶ 初期の急速乾燥による収縮クラックの防止
- ▶ 経年変化によるクラックの成長の抑制
- ▶ 剥離防止

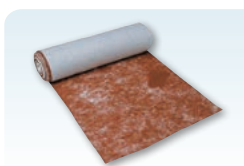
施工性

- ▶ 連結性の向上
- ▶ 急勾配でも安定した付着量を確保
- ▶ 追加設備は不要



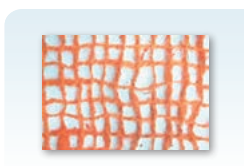
急速乾燥試験時の比較

使用材料



SNヤシマット

規格 種子付き：幅 1 m×長さ 30 m×厚さ 1mm
種子無し：幅 1 m×長さ 30 m×厚さ 1mm



SNヤシネット

規格 幅 2 m×長さ 20 m
網目 30mm φ 5~10mm



SNモルタルボンド 液体

規格 200kg/ドラム
標準仕様
ファイバー仕様
各種カラー



SNモルタルボンド 液体

規格 18kg/缶
標準仕様
ファイバー仕様
各種カラー



SNモルタルボンド 粉体

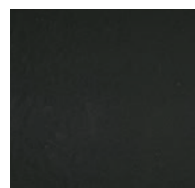
規格 20kg/袋
標準仕様
ファイバー仕様
各種カラー



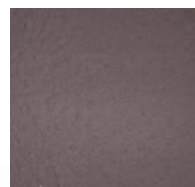
SNシード

規格 20kg/箱 2kg/袋
配合 一般配合、治山配合、
在来配合

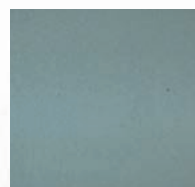
カラー



黒色 (標準色)



茶色 (特注色)

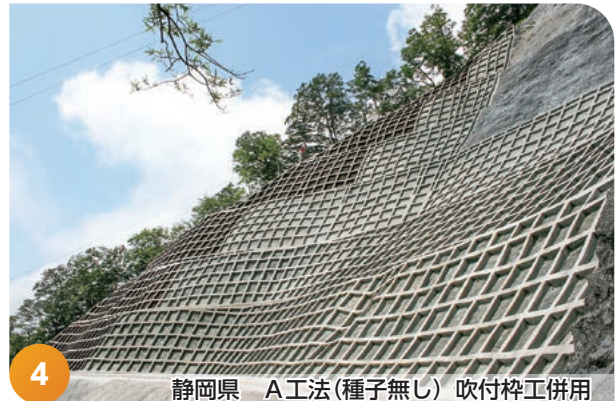
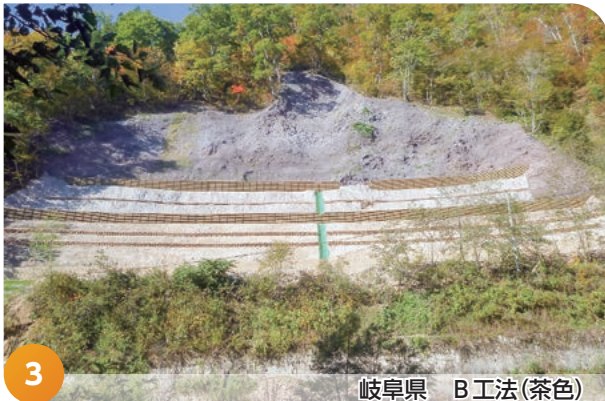
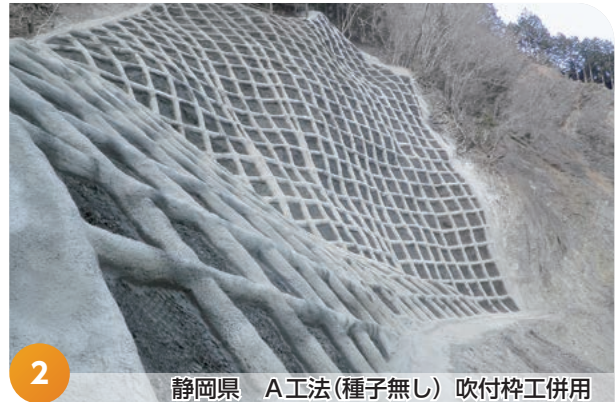


緑色 (特注色)

※製品の改良の為、予告なく仕様を変更する場合がありますので、ご了承下さい。

※サンプル色の為、現場での色とは多少異なります。

施工事例



環境に配慮した植物油インキを使用しています。

株式会社 新日本緑化

本社 〒464-0850 愛知県名古屋市千種区今池二丁目1番18号
TEL. 052-732-2081 FAX. 052-741-4175
e-mail info@sn-ryokka.co.jp
URL http://www.sn-ryokka.co.jp/
岐阜工場 〒503-0645 岐阜県海津市海津町五町道下276番地

販売店