

金網付簡易吹付法粋工

GRID FRAME

グリッドフレーム

悪条件下でも簡単施工で均一な出来形

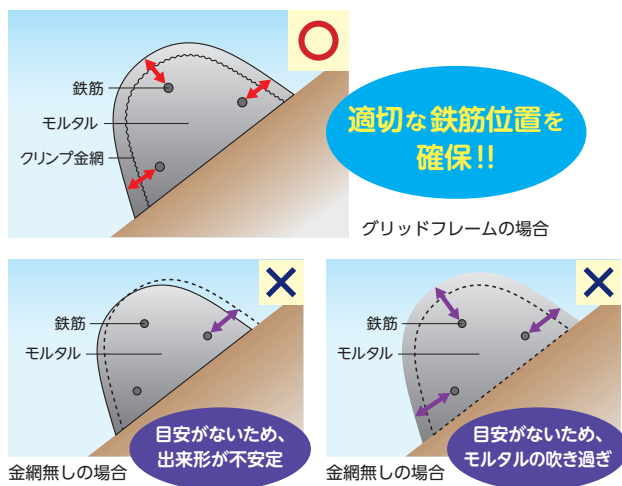
用途

- 格子状に張り巡らされた法枠が地山に密着し、法面表層の小崩落を抑止します。
- 緑化基礎工として降雨や風雪による法面の風化・侵食を防ぎ、法枠内の安定した緑化を促進します。

特長

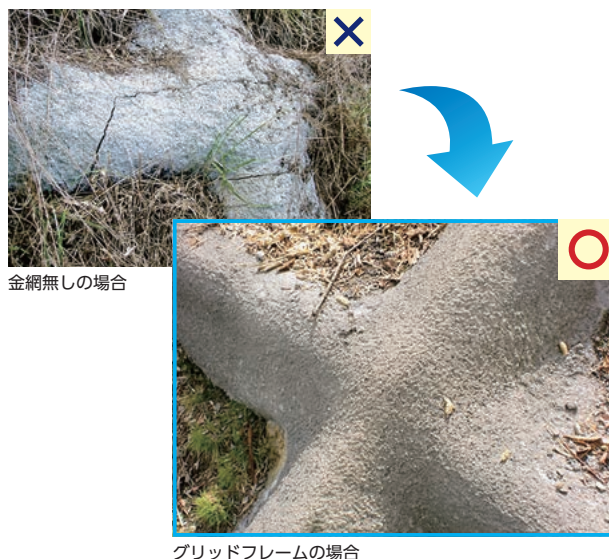
簡単施工

大がかりな法面整形を必要とせず、法面の凹凸に合わせて施工することができます。またクリンプ金網を目安として吹き付けを行うことで、急傾斜地や凹凸の多い法面でも適切な吹厚と鉄筋位置を確保することができます。



クラック防止

梁を覆うクリンプ金網がクラックを抑制し、クラックの伸長によるモルタルの剥離を防止します。



フレキシブルな構造

クリンプ金網は現場で簡単に加工できるため、法面の凹凸に合わせて柔軟な施工が可能です。



適切な緑地面積

吹き付けモルタルの吹き過ぎやリバウンド、ダレを低減し、法枠内の緑化面積を適切に確保。長期間の安定した緑化を実現します。



施工手順



製品種類

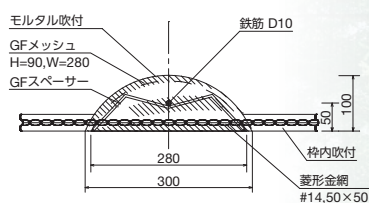
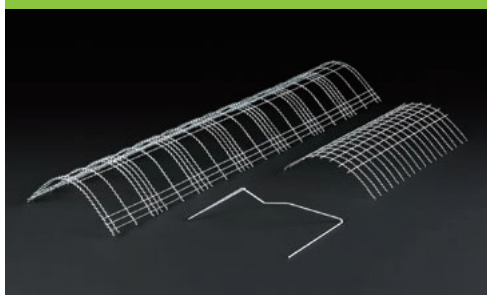
仕様

品名	出来形	スパン	内寸法	目的
グリッドフレーム 100	H=100mm W=300mm	1.3m×1.3m	1.0m×1.0m	緑化基礎工
グリッドフレーム 150	H=150mm W=350mm	1.5m×1.5m	1.15m×1.15m	地山の安定
グリッドフレーム 200	H=200mm W=350mm	1.5m×1.5m	1.15m×1.15m	地山の安定

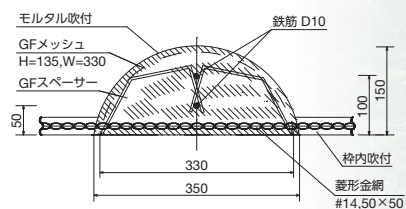
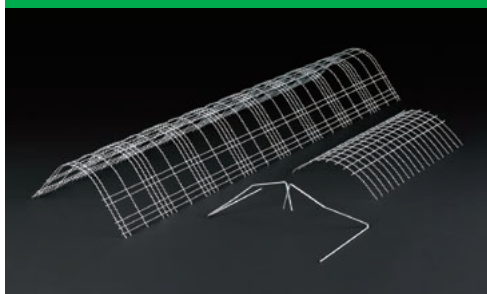
規格	
クリップ金網	φ2.3mm
鉄筋受け	φ4.0mm

※製品の改良の為、予告なく仕様を変更する場合がありますので、ご了承下さい。

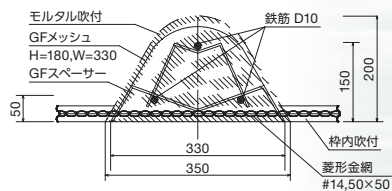
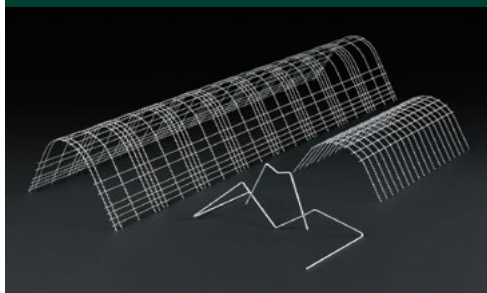
グリッドフレーム 100



グリッドフレーム 150



グリッドフレーム 200



5 GFメッシュ設置工



6 枠シート設置工



7 枠吹付け状況



8 完工

施工実績



静岡県榛原郡 グリッドフレーム 150



新潟県糸魚川市 グリッドフレーム 200



静岡県榛原郡 グリッドフレーム 200



徳島県名西郡 グリッドフレーム 150



静岡県島田市 グリッドフレーム 150



奈良県吉野郡 グリッドフレーム 150



ISO14001：2004 認証取得 登録証番号：EA05257

製品に配慮した植物性インキを使用しています。

株式会社新日本緑化は、環境緑化製品の販売及び工法の提案に係わる事業活動において環境マネジメントシステム ISO14001：2004 年版を本社にて認証取得しました。

認証書年月日：平成17年12月17日

株式会社 新日本緑化

本 社 〒464-0850 愛知県名古屋市千種区今池二丁目1番18号
 TEL. 052-732-2081 FAX. 052-741-4175
 e-mail info@sn-ryokka.co.jp
 URL http://www.sn-ryokka.co.jp/
 岐 阜 工 場 岐阜県海津市海津町五町道下276番地

販売代理店