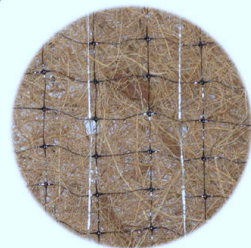




サンドキーパーマット



種子無し施工現場写真



施工直後



在来種配合施工後2年

流亡防止

ランダムに絡むヤシ繊維をネットが挟み込むことで、高い流亡防止性能を実現しています。

保水・保温

ほどよい空隙を保持したマットは保温・保水性にも優れており、より効果的な緑化が可能となります。

在来種に最適

長期に渡る流亡防止と保水・保温によって、成長の遅い在来種や飛来種子による、ゆっくりとした緑化に効果的です。

天然ヤシ繊維製侵食防止マット

サンドキーパーマット

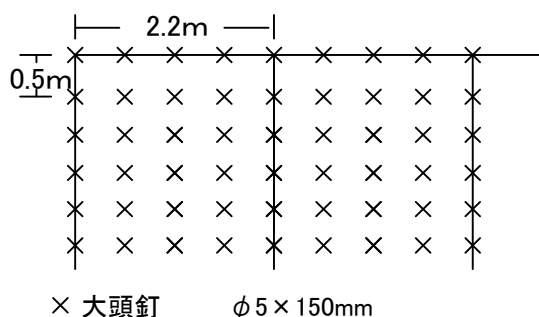
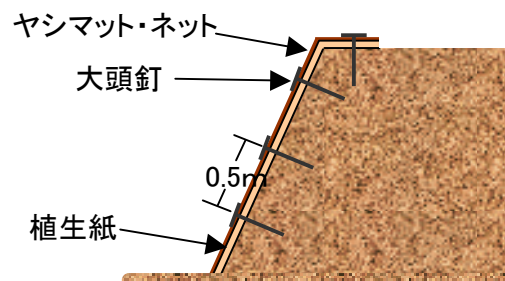
■特徴

- ① ランダムに絡んだヤシ繊維によって、雨滴が直接法面に当りにくくします。
- ② ヤシ繊維はポリネットで固定される事で長期間法面に留まり、侵食を防止します。
- ③ ヤシ繊維によって表面流下水を減速し、法尻まで流すことで法面の侵食を防止します。
- ④ ヤシマットは表面乾燥を防ぐと同時に、霜や低温などによる悪影響から植生を保護します。
- ⑤ ランダムな厚みのヤシマットの薄い部分が周辺の植生の誘導をスムーズにします。
- ⑥ 工場で一貫製造している為、工事の予定に合わせて安定した納入が可能です。

■施工上の注意点

- ① 法面の浮土砂、軽石、カブリ等を取り除き、法面整形を行ったのち張り付けてください。
- ② 法肩部分に20cm程度巻き込んで種子、肥料の添着面が下になるよう張り付けて下さい。
- ③ 保管は風通しのよい乾燥した場所に置いて下さい。

■施工例(アンカーピン・止め釘打込位置)



■標準歩掛表

110㎡当り

| 名称 | 材料 | 形状寸法 | 単位 | 数量 | 単価 | 金額 | 備考 |
|-----|------------|----------|----|------|----|----|----------|
| 材料費 | サンドキーパーマット | 2.2m×10m | ㎡ | 121 | | | ロス率10%含む |
| | 大頭釘 | φ5×150mm | 本 | 441 | | | |
| 労務費 | 普通作業員 | | 人 | 1.65 | | | |
| 諸雑費 | | | | | | | |
| 合計 | | | | | | | |

※ 法面状況によりロス率の補正を行って下さい。

※ 作業条件によりアンカーの本数、歩掛の補正を行って下さい。

販売代理店

株式会社新日本緑化

本社 名古屋市千種区今池二丁目1番18号
 〒464-0850 TEL052-732-2081 FAX052-741-4175
 工場 岐阜県海津市海津町五町道下276
 〒503-0645



株式会社新日本緑化は、環境緑化製品の販売及び工法の提案に係わる事業活動において環境マネジメントシステムISO 14001:2004年版を本社にて認証取得しました。

認証書年月日：平成17年12月17日
 ISO 14001：2004認証取得
 登録証番号：E A 05257